

## Ensemble 3100 :

salopette, blouson et  
chaussons

### FOURNITURES

Qualité "Pingodouce" de Pingouin

4 ◆ / 5 ◆ / 6 ◆ / 7 ◆ pelotes coloris Marine 025

2 ◆ / 3 ◆ / 3 ◆ / 3 ◆ pelotes des coloris Blanc 001,  
Sable 010, Souris 011

23 ◆ / 24 ◆ / 25 ◆ / 26 ◆ cm d'élastique plat réf. 501-10

17 boutons réf. 6010-23077

1 FAG réf. 327-2038

1 FAG Z 54 de 25 ◆ / 25 ◆ / 25 ◆ / 30 ◆ cm coloris 440

Aig. n° 2 et 2.5 - Arrêt de mailles

- ◆ Taille 3 mois
- ◆ Taille 6 mois
- ◆ Taille 12 mois
- ◆ Taille 18 mois

### ECHANTILLON

Un carré de 10 cm en jersey,  
aig. n° 2.5 = 32 m. et 41 rgs.

## POINTS EMPLOYÉS

Côtes 2/2 : aig. n° 2

Point mousse : aig. n° 2

Jersey : aig. n° 2.5

Rayures : 2 rgs coloris Souris, 4 rgs coloris Blanc, 8 rgs coloris Sable, 4 rgs coloris Blanc et 2 rgs coloris Souris

Jacquard : suivre le diagramme

## REALISATION SALOPEPTE

### Dos

Le travail se commence par la demi-jambe gauche.

Avec les aig. n° 2 et le coloris Souris, monter 36 ❖ / 36 ● / 40 ■ / 44 ◆ m. et tricoter en côtes 2/2 en commençant et terminant le rg par 3 m. envers, 1 cm coloris Souris puis 1 cm coloris Blanc.

Répartir 0 ❖ / 2 ● / 0 ■ / 1 ◆ augmentations sur le dernier rg. On obtient 36 ❖ / 38 ● / 40 ■ / 45 ◆ m.

Avec les aig. n° 2.5 et le coloris Marine, continuer en jersey.

En même temps, tous les 14 ❖ / 16 ● / 18 ■ / 26 ◆ rgs, augmenter de chaque côté 4 fois 1 m. ❖ / 4 fois 1 m. ● / 4 fois 1 m. ■ / 3 fois 1 m. ◆.

On obtient 44 ❖ / 46 ● / 48 ■ / 51 ◆ m.

A 18 ❖ / 22 ● / 24 ■ / 28 ◆ cm de hauteur totale, laisser ces m. en attente sur un arrêt de mailles.

Travailler de façon symétrique pour la 2e jambe.

Continuer sur les 2 jambes et augmenter 8 m. au milieu.

Tricoter sur ces 96 ❖ / 100 ● / 104 ■ / 110 ◆ m.

A 34 ❖ / 40 ● / 43 ■ / 49 ◆ cm de hauteur totale, laisser en attente à chaque fin de rg 5 m., au total 3 fois puis tricoter sur toutes les m. en côtes 2/2 pendant 4 cm, aig. n° 2.

Rabattre toutes les m.

### Devant

Le travail se commence par la jambe droite.

Avec les aig. n° 2 et le coloris Souris, monter 36 ❖ / 36 ● / 40 ■ / 44 ◆ m. et tricoter en côtes 2/2 en commençant et terminant le rg par 3 m. endroit, 1 cm coloris Souris puis 1 cm coloris Blanc.

Continuer comme pour le dos jusqu'à 27 ❖ / 33 ● / 36 ■ / 42 ◆ cm de hauteur totale, rabattre 6 m. de chaque côté.

Continuer sur ces 84 ❖ / 88 ● / 92 ■ / 98 ◆ m.

A 28 ❖ / 34 ● / 37 ■ / 43 ◆ cm de hauteur totale, tricoter le jeu de rayures et continuer en coloris Marine.

A 36 ❖ / 42 ● / 45 ■ / 51 ◆ cm de hauteur totale, rabattre de chaque côté tous les 2 rgs : 1 fois 6 m., 1 fois 5 m., 2 fois 3 m., 1 fois 2 m., 1 fois 1 m. puis tous les 4 rgs : 2 fois 1 m. ❖ / 1 fois 6 m., 1 fois 5 m., 1 fois 4 m., 1 fois 2 m., 2 fois 1 m. puis tous les 4 rgs : 3 fois 1 m. ● / 1 fois 6 m., 1 fois 5 m., 1 fois 3 m., 2 fois 2 m., 2 fois 1 m. puis tous les 4 rgs : 3 fois 1 m. ■ / 1 fois 6 m., 1 fois 5 m., 1 fois 3 m., 2 fois 2 m., 3 fois 1 m. puis tous les 4 rgs : 3 fois 1 m. ◆.

A 38 ❖ / 45 ● / 48 ■ / 55 ◆ cm de hauteur totale, rabattre les 30 m. centrales pour la fente de la poche et au rg suivant remonter les 30 m.

Tricoter sur les 40 ❖ / 44 ● / 46 ■ / 50 ◆ m. et à 41 ❖ / 48 ● / 52 ■ / 59 ◆ cm de hauteur totale, arrêter.

### Bord côtes entrejambes

#### Dos

Relever avec les aig. n° 2 et le coloris Marine, autour de l'entrejambe 60 ❖ / 72 ● / 80 ■ / 96 ◆ m. le long d'une jambe, 8 m. à l'entrejambe et 60 ❖ / 72 ● / 80 ■ / 96 ◆ m. le long de la 2e jambe au total 128 ❖ / 152 ● / 168 ■ / 200 ◆ m., tricoter 1 rg endroit sur l'envers puis en côtes 2/2 en commençant et terminant le rg par 3 m. endroit.

A 2 cm, rabattre doucement.

#### Devant

Travailler comme pour le dos, mais à 1 cm de côtes 2/2, répartir 9 boutonnères comme suit : pour chaque boutonnière, rabattre 3 m. et les remonter au rg suivant ; la 1ère à 3 ❖ / 6 ● / 6 ■ / 6 ◆ m. du bord et les suivantes à 12 ❖ / 14 ● / 16 ■ / 20 ◆ m. de distance.

### Bord côte haut devant

Avec les aig. n° 2 et le coloris Blanc, relever autour de l'empiècement du devant 120 ❖ / 132 ● / 144 ■ / 152 ◆ m., tricoter 1 rg endroit sur l'envers puis en côtes 2/2 en commençant et terminant le rg par 3 m. endroit, 1 cm coloris Blanc et 1 cm coloris Souris puis rabattre doucement.

### Bandes de boutonnages

#### Dos

Avec les aig. n° 2 et le coloris Marine, relever 36 m., tricoter 1 rg endroit sur l'envers puis en côtes 2/2 en commençant et terminant le rg par 3 m. endroit.

A 2 cm de hauteur, rabattre doucement.

Faire le même travail de l'autre côté.

#### Devant

Travailler comme pour le dos, mais à 1 cm de côtes 2/2, répartir 3 boutonnères comme suit : pour chaque boutonnière, rabattre 3 m. et les remonter au rg suivant, la 1ère à 3 m. du bord, la 3e à 4 m. des bords et la 2e à 10 m. de distance. Faire le même travail de l'autre côté.

### Bretelles

Avec les aig. n° 2 et le coloris Marine, monter 17 m. et tricoter en côtes 1/1 en commençant et terminant le rg par 3 m. endroit.

A 30 ❖ / 32 ● / 34 ■ / 36 ◆ cm de haut, rabattre les 5 m. du milieu et les remonter au rg suivant, pour la boutonnière.

Tricoter encore 3 cm puis rabattre les m.

Tricoter la 2e bretelle.

## MONTAGE ET FINITIONS

Faire les coutures des côtés.

Replier le bord côte dans le haut du dos et passer de l'élastique dans l'ourlet.

Fixer les bretelles croisées dans le dos, coudre les boutons sur le bord côte devant.

Coudre les boutons sur les côtés et à l'entrejambe.

Coudre la fermeture (poche fantaisie).

Faire une natte de 4 brins de laine de 10 cm et la fixer à l'oeillet de la fermeture.

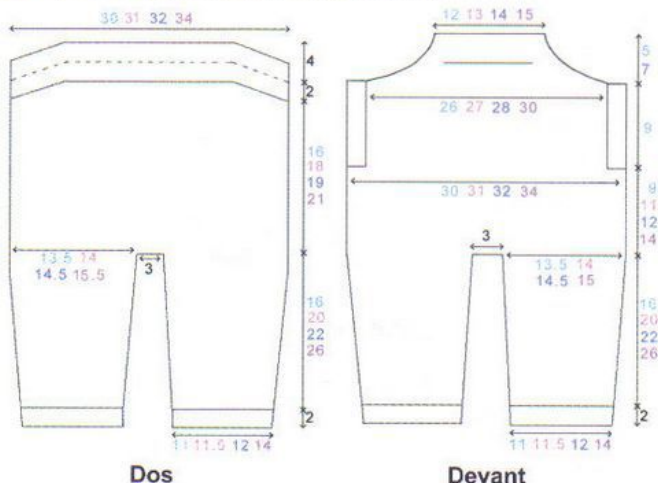
## REALISATION BLOUSON

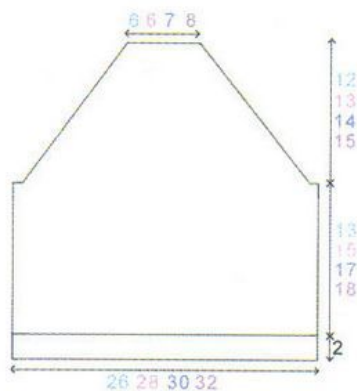
### Dos

Avec les aig. n° 2 et le coloris Souris, monter 86 ❖ / 90 ● / 98 ■ / 102 ◆ m. et tricoter en côtes 2/2 pendant 1 cm puis 1 cm coloris Blanc.

Avec les aig. n° 2.5 et le coloris Marine, continuer en jersey. A 10 ❖ / 12 ● / 14 ■ / 15 ◆ cm de hauteur totale, tricoter le jeu de rayures, en même temps à 15 ❖ / 17 ● / 19 ■ / 20 ◆ cm de hauteur totale, pour le raglan, rabattre 1 fois 3 m. de chaque côté en début de rg.

Ensuite à chaque extrémité, tous les 2 rgs : 6 fois 2 m. puis 18 fois 1 m. ❖ / 6 fois 2 m. puis 20 fois 1 m. ● / 6 fois 2 m. puis 22 fois 1 m. ■ / 5 fois 2 m. puis 25 fois 1 m. ◆, rabattre les 20 ❖ / 20 ● / 24 ■ / 26 ◆ m. restantes.





### Demi-devant droit

Avec les aig. n° 2 et le coloris Souris, monter 43 ❖ / 47 ❖ / 51 ■ / 55 ◆ m. et tricoter en côtes 2/2, commencer le rg par 3 m. endroit (à droite).

A 1 cm de hauteur, continuer en coloris Blanc pendant 1 cm.

Avec les aig. n° 2.5 et le coloris Marine, continuer en jersey et tricoter sur le 1er rg 0 ❖ / 1 ❖ / 2 ■ / 3 ◆ diminutions.

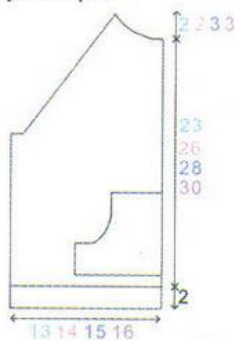
Il reste 43 ❖ / 46 ❖ / 49 ■ / 52 ◆ m.

A 10 ❖ / 12 ❖ / 14 ■ / 15 ◆ cm, tricoter le jeu de rayures, en même temps à 15 ❖ / 17 ❖ / 19 ■ / 20 ◆ cm de hauteur totale, pour le raglan, rabattre à gauche 1 fois 3 m., ensuite tous les 2 rgs : 5 fois 2 m. puis 17 fois 1 m. ❖ / 5 fois 2 m. puis 19 fois 1 m. ❖ / 5 fois 2 m. puis 21 fois 1 m. ■ / 4 fois 2 m. puis 24 fois 1 m. ◆.

En même temps, à 25 ❖ / 28 ❖ / 30 ■ / 32 ◆ cm, diminuer ainsi à droite : pour l'encolure, tous les 2 rgs : 1 fois 4 m. puis 3 fois 3 m. ❖ / 2 fois 4 m. puis 2 fois 3 m. ❖ / 3 fois 3 m. puis 3 fois 2 m. ■ / 5 fois 3 m. puis 1 fois 2 m. ◆.

### Demi-devant gauche

Travailler de façon symétrique.



### Manche droite

Avec les aig. n° 2 et le coloris Souris, monter 50 ❖ / 54 ❖ / 58 ■ / 62 ◆ m. et tricoter en côtes 2/2 pendant 1 cm puis 1 cm coloris Blanc.

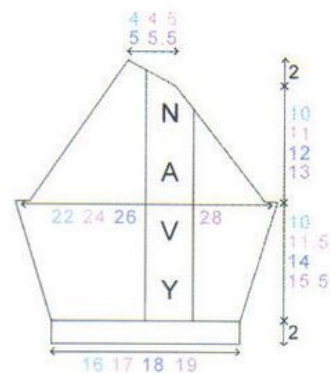
Répartir sur le dernier rg de côtes 4 ❖ / 2 ❖ / 0 ■ / 0 ◆ augmentations, continuer sur les 54 ❖ / 56 ❖ / 58 ■ / 62 ◆ m. avec les aig. n° 2.5 en jersey et la grille jacquard en faisant des augmentations de chaque côté, tous les 4 rgs 9 ❖ / 11 ❖ / 13 ■ / 15 ◆ fois 1 m.

A 7 ❖ / 8.5 ❖ / 11 ■ / 12.5 ◆ cm, tricoter le jeu de rayures de chaque côté du jacquard.

A 12 ❖ / 13.5 ❖ / 16 ■ / 17.5 ◆ cm de hauteur totale pour le raglan, rabattre 1 fois 3 m. de chaque côté en début de rg. Ensuite à chaque extrémité, tous les 2 rgs : 3 fois 2 m. puis 19 fois 1 m. ❖ / 3 fois 2 m. puis 21 fois 1 m. ❖ / 4 fois 2 m. puis 22 fois 1 m. ■ / 5 fois 2 m. puis 23 fois 1 m. ◆ et terminer en diminuant à gauche tous les 2 rgs 3 fois 1 m. puis 2 fois 4 m. et 1 fois 5 m. ❖ / 3 fois 5 m. ❖ / 3 fois 5 m. ■ / 1 fois 5 m. et 2 fois 6 m. ◆.

### Manche gauche

Travailler de façon symétrique.



### Poche droite

Avec les aig. n° 2.5 et le coloris Marine, monter 25 ❖ / 28 ❖ / 31 ■ / 33 ◆ m. et tricoter en jersey.

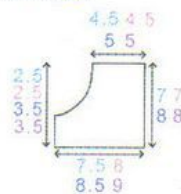
A 2.5 ❖ / 2.5 ❖ / 3.5 ■ / 3.5 ◆ cm, diminuer à gauche, tous les 2 rgs 1 fois 3 m., 1 fois 2 m. puis 3 fois 1 m. ❖ / 1 fois 4 m., 1 fois 3 m., 1 fois 2 m. puis 2 fois 1 m. ❖ / 1 fois 4 m., 1 fois 3 m., 1 fois 2 m. puis 2 fois 1 m. ■ / 1 fois 4 m., 2 fois 3 m., 1 fois 2 m. puis 1 fois 1 m. ◆.

Tricoter sur les 17 ❖ / 17 ❖ / 20 ■ / 20 ◆ m. en jersey.

A 7 ❖ / 7 ❖ / 8 ■ / 8 ◆ cm de hauteur totale, rabattre les m.

### Poche gauche

Travailler de façon symétrique.



### Capuche

Avec les aig. n° 2 et le coloris Souris, monter 124 ❖ / 132 ❖ / 136 ■ / 136 ◆ m. et tricoter en côtes 2/2 pendant 1 cm puis 1 cm coloris Blanc.

Avec les aig. n° 2.5 et le coloris Marine, continuer en jersey.

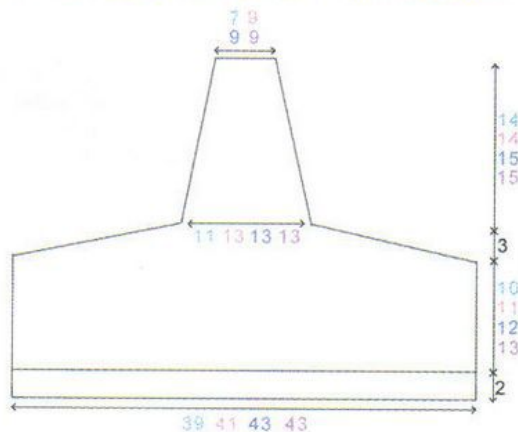
A 12 ❖ / 13 ❖ / 14 ■ / 15 ◆ cm de hauteur totale, rabattre à chaque extrémité en début de rg : 4 fois 7 m. puis 2 fois 8 m. ❖ / 3 fois 7 m. puis 3 fois 8 m. ❖ / 1 fois 7 m. puis 5 fois 8 m. ■ / 1 fois 7 m. puis 5 fois 8 m. ◆.

Il reste 36 ❖ / 42 ❖ / 42 ■ / 42 ◆ m.

Ensuite, diminuer de chaque côté, tous les 8 rgs : 7 fois 1 m.

Il reste 22 ❖ / 28 ❖ / 28 ■ / 28 ◆ m.

A 29 ❖ / 30 ❖ / 32 ■ / 33 ◆ cm, rabattre toutes les m.



### Bords côtes poches

Avec les aig. n° 2 et le coloris Blanc, relever autour de l'arrondi 24 ❖ / 28 ❖ / 28 ■ / 32 ◆ m., tricoter 1 rg endroit sur l'envers puis en côtes 2/2 en commençant et terminant le rg par 3 m. endroit, 1 cm coloris Blanc et 1 cm coloris Souris puis rabattre souplement.

Effectuer le même travail sur la 2e poche.

### MONTAGE ET FINITIONS

Coudre les poches sur le devant.

Fermer les coutures au raglan, les coutures des côtés et des manches.

Coudre la capuche puis la monter autour de l'encolure.

Coudre la fermeture (pour la taille ❖ : comme la fermeture est trop longue, ne pas coudre celle-ci jusqu'en haut, il suffira de la replier et de la coudre à petits points de côté).

Faire une natte de 4 brins de laine de 10 cm et la fixer à l'oeillet de la fermeture.

### REALISATION CHAUSSONS (Taille unique)

Se commence par la semelle.

Avec les aig. n° 2 et le coloris Sable, monter 47 m. et tricoter au point mousse.

Marquer la m. centrale d'un fil de couleur et augmenter 1 m. de chaque côté de la m. centrale et à chaque extrémité, tous les 2 rgs : 5 fois. On a 67 m.

Avec les aig. n° 2.5 et le coloris Marine, continuer sur ces m. en jersey pendant 2 cm.

Ensuite, former le dessus du pied : tricoter sur les 11 m. du milieu de la façon suivante : tricoter 10 m., 2 m. ensemble (la 11e et la 1ère des m. en attente), tourner, tricoter 10 m., 1 surjet simple (glisser la 11e m. et tricoter la 1re des m. en attente, passer la m. glissée au-dessus).

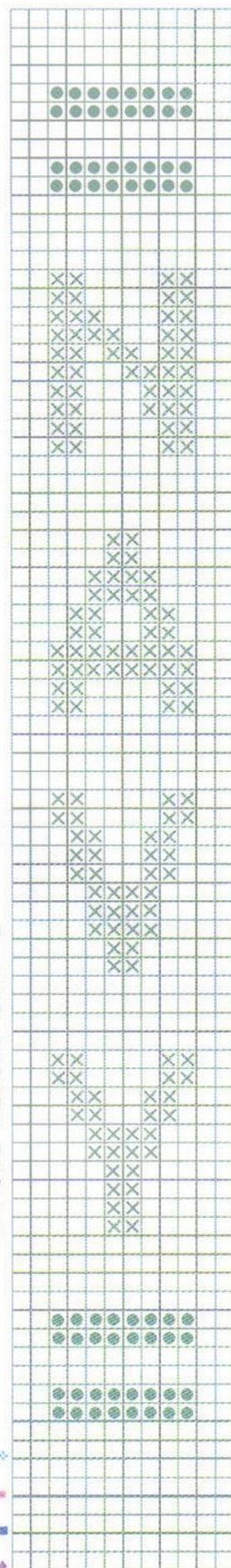
Tricoter comme cela pendant 18 rgs. Il reste 49 m., augmenter 1 m. On a 50 m.

Avec les aig. n° 2 et le coloris Blanc, tricoter en côtes 2/2 pendant 1 cm et 1 cm coloris Souris, rabattre doucement.

Tricoter le 2e chausson.

### MONTAGE ET FINITIONS

Fermer par une fine couture de la tige et de la semelle.



Début taille ❖

Début taille ■

Début taille ■

Début taille ❖

□ fond coloris Blanc

● 1 m. coloris Sable

⊗ 1 m. coloris Souris